

## NOS RÉFÉRENCES

PROJET **USINE AGROALIMENTAIRE (MATERNE)**  
LIEU **Boué (Aisne)**  
CONCEPTION **2019-2021**  
RÉALISATION **2022**

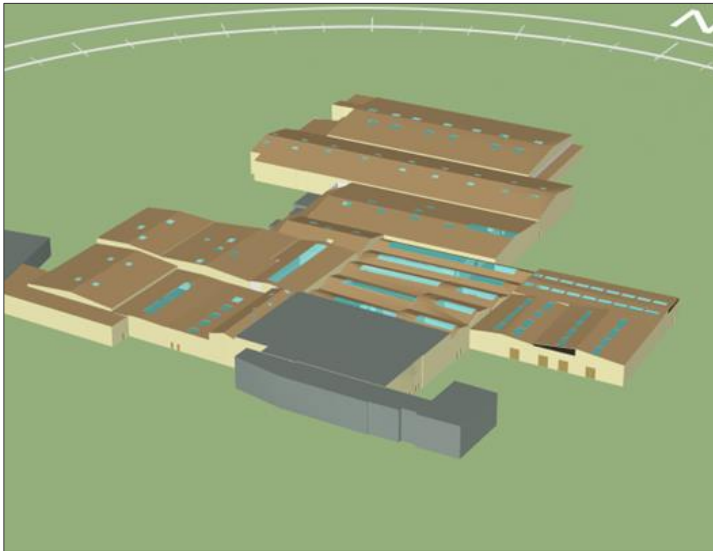
ARCHITECTE  
NA

MONTANT DES  
TRAVAUX  
400 000€

PERFORMANCE  
OPTIMISATION CONFO

MAÎTRE D'OUVRAGE  
MATERNE

SURFACE UTILE  
26 000 m<sup>2</sup>



### PROJET EN DÉTAIL

#### TYPE DE PROJET

USINE MATERNE. L'activité principale de cet industriel est de transformer des fruits en purée de fruits (compotes), et de les conditionner, avant de les expédier.

#### TYPE DE BÂTIMENT

Site industriel sur environ 26.000m<sup>2</sup>

#### TYPE DE MISSION

##### INTERVENTION

Outre les consommations énergétiques importantes que l'on cherche à diminuer, les différents process industriels (et notamment la cuisson et la pasteurisation des produits) génèrent une importante quantité de chaleur. Ceci, combiné aux effets du soleil, engendre de très violentes surchauffes en été.

### DESCRIPTION DE LA MISSION

**AUDIT THERMIQUE ET ENERGETIQUE PREALABLE :** Le site compte une dizaines de bâtiments différents répartis sur environ 26.000m<sup>2</sup>. Par où commencer!? C'est à cette question que nous avons répondu dans le cadre de l'audit thermique et énergétique du site. Nous avons réalisé la maquette thermique numérique de l'ensemble des bâtiments et avons estimés l'impact d'une série d'actions (économie d'énergie / gain en confort / impact sur la production / investissement financier). En concertation avec le MOA, nous avons ensuite sélectionné les actions à entreprendre avant de les hiérarchiser pour enfin les inscrire dans son plan d'actions.

**MAITRISE D'OEUVRE :** Une fois le plan d'action établi, nous lançons la phase de MOE. A ce jour, les actions entreprises sont :

- Symbiose énergétique sur les productions d'eau chaude (récupération de frais sur le thermodynamique)
- Sur-ventilation des combles perdus pour évacuer la chaleur liée aux apports solaires sur les toitures.