

## NOS RÉFÉRENCES

PROJET **WITZENMANN**  
LIEU **LAGNY SUR MARNE - FRANCE**  
CONCEPTION -  
RÉALISATION -

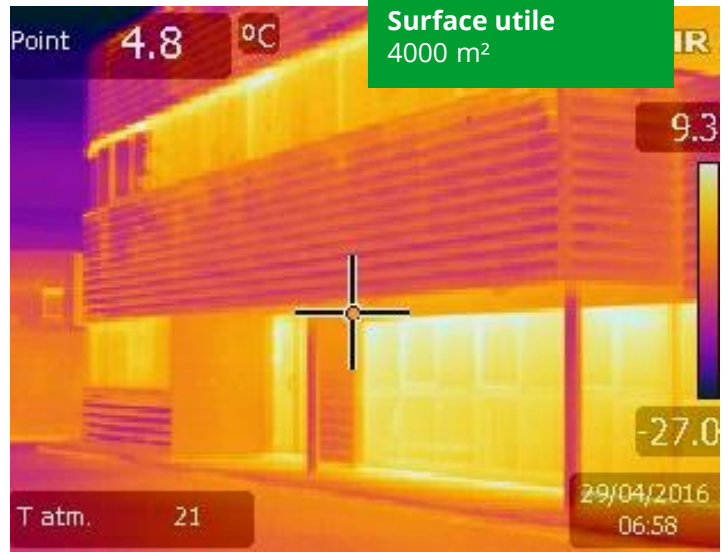
**MAÎTRE D'ŒUVRE**  
Non applicable

**MONTANT DES TRAVAUX**  
Non communiqué

**PERFORMANCE**  
-

**MAÎTRE D'OUVRAGE**  
WITZENMANN

**Surface utile**  
4000 m<sup>2</sup>



## PROJET EN DÉTAIL

### TYPE DE PROJET

Diagnostic infrarouge d'un bâtiment existant

### TYPE DE BÂTIMENT

Bureaux et ateliers de production

### TYPE DE MISSION

INTERVENTION  
Caméra thermique infra-rouge

PERFORMANCE  
-

## DESCRIPTION DE LA MISSION

**Détection des pathologies du bâtiment (thermiques et hydriques) et proposition d'actions correctives et de programmation de travaux :**

- ▲ Façades
- ▲ Menuiseries
- ▲ Toitures
- ▲ Systèmes de chauffage
- ▲ Process industriel