

## NOS RÉFÉRENCES

PROJET **MAISON PASSIVE MR ET MME FORTIN**  
LIEU **SAINGHIN EN MELANTOIS**  
CONCEPTION **2021**  
RÉALISATION **2022**

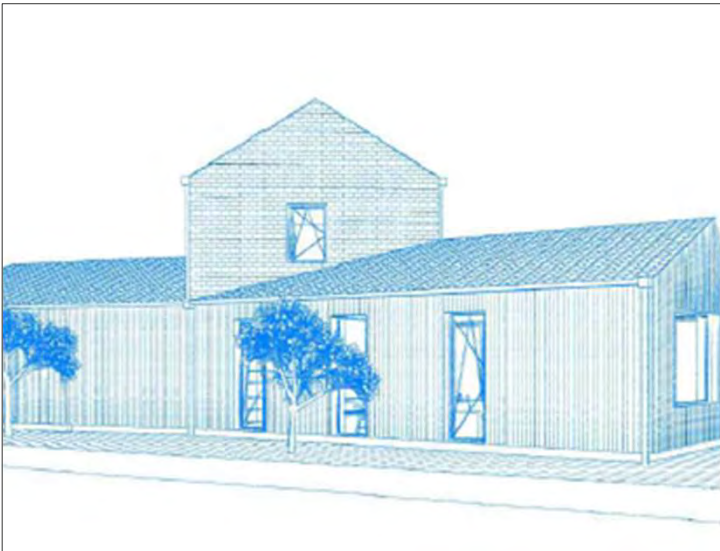
**ARCHITECTE**  
Vincent DELSINNE

**MONTANT DES TRAVAUX**

**PERFORMANCE**  
Passif

**MAÎTRE D'OUVRAGE**  
MR ET MME FORTIN

**SURFACE UTILE**  
169 m<sup>2</sup>



### PROJET EN DÉTAIL

#### TYPE DE PROJET

Construction d'une maison individuelle

#### TYPE DE BÂTIMENT

Maison passive (niveau PASSIF CLASSIQUE).  
Ecoconstruction : ossature bois et isolants biosourcés.

#### TYPE DE MISSION

Analyse bioclimatique qualitative  
Etude de faisabilité PHPP selon différents niveaux de performances (PASSIF / BaSE)  
Mission conception « Maison passive » complète  
Accompagnement MOE HVAC  
Accompagnement réglementaire: RT2012

### DESCRIPTION DE LA MISSION

Analyse qualitative des forces et faiblesses bioclimatique du site (terrain + premier jet du projet bâtiment).  
Calculs quantitatifs avec le logiciel de conception de bâtiments passifs (PHPP) en phase APS.  
Evaluation des caractéristiques thermiques et énergétiques à mettre en œuvre pour l'atteinte du niveau de performance escompté (passif). Les conclusions de cette étude ont permis à l'architecte d'estimer le budget travaux.  
Recherche de pistes d'optimisations technico-économiques en vue d'optimiser la construction tout en conservant le niveau de performance énergétique permettant la labellisation « Maison Passive ».  
Mises au point techniques en vue de la rédaction du PRO-DCE par l'architecte (lots enveloppe thermique et systèmes énergétiques).  
Suivi de travaux sur les aspects énergétiques et montage du dossier de certification « Maison passive ».