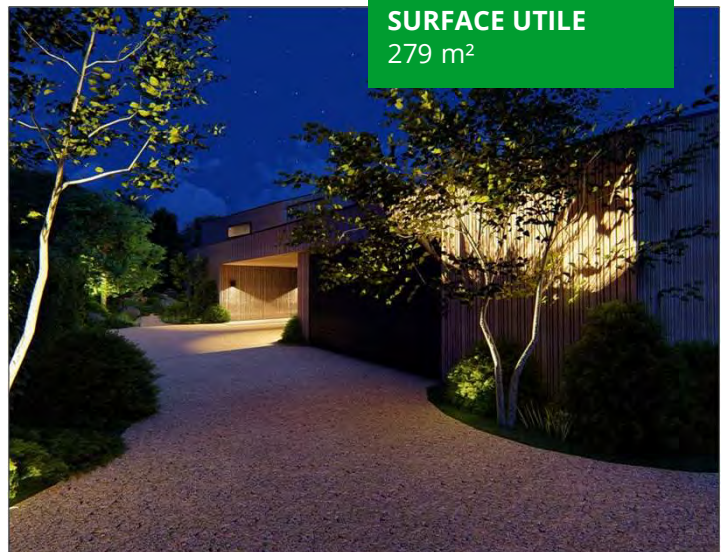
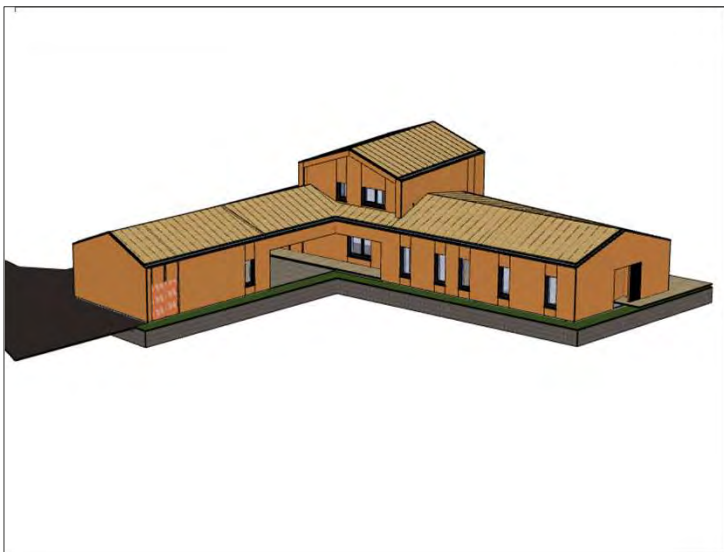


NOS RÉFÉRENCES

PROJET **MAISON PASSIVE DUCOULOMBIER**
LIEU **WASQUEHAL**
CONCEPTION **2019-2020**
RÉALISATION **2020-2021**



PROJET EN DÉTAIL

TYPE DE PROJET

Construction neuve d'une maison individuelle

TYPE DE BÂTIMENT

Maison passive (niveau PASSIF CLASSIQUE).
Ecoconstruction : ossature bois et isolants biosourcés.

TYPE DE MISSION

Analyse bioclimatique qualitative
Etude de faisabilité PHPP selon le référentiel « Maison Passive »
Mission conception « Maison passive » complète
Accompagnement MOE HVAC
Accompagnement réglementaire: RT2012

DESCRIPTION DE LA MISSION

Analyse qualitative des forces et faiblesses bioclimatique du site (terrain + premier jet du projet bâtiment).
Calculs quantitatifs avec le logiciel de conception de bâtiments passifs (PHPP) en phase APS.
Evaluation des caractéristiques thermiques et énergétiques à mettre en œuvre pour l'atteinte du niveau de performance escompté (passif). Les conclusions de cette étude ont permis à l'architecte d'estimer le budget travaux.
Recherche de pistes d'optimisations technico-économiques en vue d'optimiser la construction tout en conservant le niveau de performance énergétique permettant la labellisation « Maison Passive ».
Mises au point techniques en vue de la rédaction du PRO-DCE par l'architecte (lots enveloppe thermique, récupération d'eau de pluie, et systèmes énergétiques).
Suivi de travaux sur les aspects énergétiques et montage du dossier de certification « Maison passive ».